

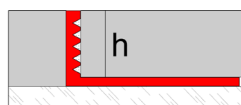


Novo suelo/Novo pared Aluminio



Perfil de líneas rectas fabricado en aluminio diseñado como remate para proteger y decorar aristas de revestimientos cerámicos, separador de pavimento, remate de encimera... Puede ser instalado con revestimientos o pavimentos de todo tipo de entre 3 y 30 mm. de espesor. Disponible en acabados lacados y anodizados de tendencia así como en aluminio natural.

Características Generales



Material:	Aluminio
Longitud:	2,5 m.l.
Dimensiones:	h: 3, 4'5, 6, 8, 10, 12'5, 15 17'5, 20, 22'5, 25, 27'5, 30 mm.
Embalaje:	50 ud./caja
Acabados:	Anodizados/lacados/natural

Aplicaciones

Novosuelo/Novopared Aluminio es un perfil diseñado como protector de cantos de instalaciones cerámicas. Este perfil también puede ser instalado como separador de pavimentos, remate de encimeras, etc.

Características técnicas y ensayos

Aleación:	6063 (AA y ASTM) L-3441 (UNE 38-301-89)
Resistencia al fuego:	M0 (UNE 23-727-90)
Resistencia a la abrasión:	Alta
Solidez a la luz:	Excelente
Apariencia y color:	EN 12373-1

Aplicaciones especiales

Novosuelo/Novopared Aluminio está disponible para curvar como opción con un incremento sobre el precio de tarifa. Para ello, se hace un troquel especial en el ala de fijación que permite reducir el material y facilitar que pueda doblarse.

Novosuelo aluminio curvable está disponible en algunos acabados y modelos a consultar.



Materiales

Novosuelo/novopared es un perfil fabricado mediante extrusión de aluminio. Los acabados anodizados mejoran mediante el proceso su resistencia a la corrosión, resistencia mecánica y apariencia. El anodizado posee el sello de calidad Qualanod, que garantiza la calidad del proceso y de los perfiles resultantes. Este sello regula ensayos de apariencia y color, mediciones de espesor, control del sellado e impregnación, resistencia a la abrasión, solidez a la luz, cámara salina acética e inmersión en ácido nítrico. Los acabados lacados tienen una superficie homogénea y de alta calidad. El lacado posee el sello de calidad Qualicoat, que garantiza la calidad del proceso y de los productos finales.

El acabado natural no posee ningún tratamiento superficial, por lo que presenta una menor resistencia a la corrosión y al rayado. No se recomienda su instalación sin la aplicación de una protección adicional. El aluminio es un material de excelentes propiedades químicas y fisicomecánicas. Es ligero, tenaz, dúctil, maleable y altamente durable.

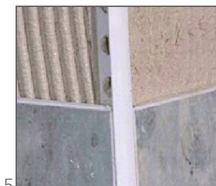
Instalación

En paredes



Para visualizar el vídeo capture esta imagen con su móvil (requiere software lector de códigos QR) o haga click sobre ella.

1. Aplaque una de las paredes en cuyo ángulo colocará el Novosuelo/Novopared Aluminio. A continuación, extienda abundante material de agarre sobre la pared que le queda por aplacar y donde colocará el perfil.
2. Coloque el Novosuelo/Novopared sobre el ángulo y presione para que el material de agarre pase a través de los agujeros mecanizados del ala de fijación.
3. Coloque azulejos a lo largo del ala de fijación presionando para una óptima adhesión.
4. Continúe alicatando hasta que haya finalizado la instalación.
5. Limpie los posibles restos de material y deje secar.



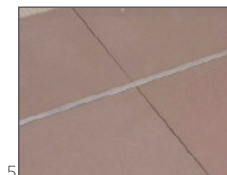
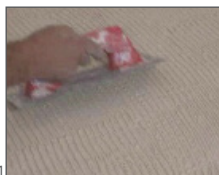
En suelos



Para visualizar el vídeo capture esta imagen con su móvil (requiere software lector de códigos QR) o haga click sobre ella.

1. Extienda abundante material de agarre sobre la superficie donde va a instalar el pavimento.
2. A continuación, coloque el perfil y presiónelo para que el material de agarre pase a través de los troqueles del ala de fijación.
3. Coloque una baldosa sobre el ala de fijación del perfil y presione para un óptimo contacto con el material de agarre.
4. Repita la operación colocando baldosas a ambos lados del perfil hasta completar la instalación. Antes de que se produzca el fraguado, golpee suavemente con un martillo de goma para enrasar el perfil con el pavimento.
5. Finalmente limpie el material sobrante y deje secar.

* Si tiene previsto pulir el suelo, instale el perfil ligeramente por debajo de la baldosa para evitar posibles daños.



Limpieza y mantenimiento

La limpieza debe realizarse periódicamente con un paño suave. Si se opta por emplear un líquido limpiador neutro, se debe aclarar con agua fría y secar para retirar el exceso de humedad. La suciedad persistente puede eliminarse con agentes de limpieza aptos ligeramente abrasivos..

No se recomienda el uso de lana de acero, productos abrasivos o decapantes así como ácidos fuertes (clorhídrico y perclórico), bases fuertes (sosa cáustica o amoníaco) o soluciones carbonatadas. El ácido cítrico tampoco debe usarse, pues disuelve la capa de óxido protectora de la superficie del aluminio. Las ceras, vaselina, lanolina o similar no son adecuadas. Se deben evitar los disolventes con haloalcanos (hidrofluoroéteres o disolventes clorados) y los acelerantes del fraguado que contengan cloruros (use acelerantes sin cloruros).

Información técnica

Puede ampliar información sobre las características técnicas de los productos de Emac® descargando su ficha técnica en **www.emac.es**.

Para cualquier otra consulta adicional no dude en contactar con nuestro Departamento Técnico en **tecnico@emac.es**



Interiores



Revestimientos



Pavimentos

Emac Complementos S.L. (Spain) info@emac.es // Emac America L.L.C. (FL,USA) info@emac-america.com // Emac Italia S.R.L. (Italy) info@emac-italia.it

www.emac.es

*Los datos facilitados son meramente informativos y han sido obtenidos por nuestro proveedor o por Emac®.
En ningún caso constituyen garantía jurídica en cuanto a propiedades y/o funcionalidad de la aplicación del material*